



CCI AVEYRON

LE COMMERCE EXTERIEUR

L'activité à l'international
des entreprises aveyronnaises en 2016



Avril 2017

Les pays

Sources : Douanes 2016

ALLEMAGNE

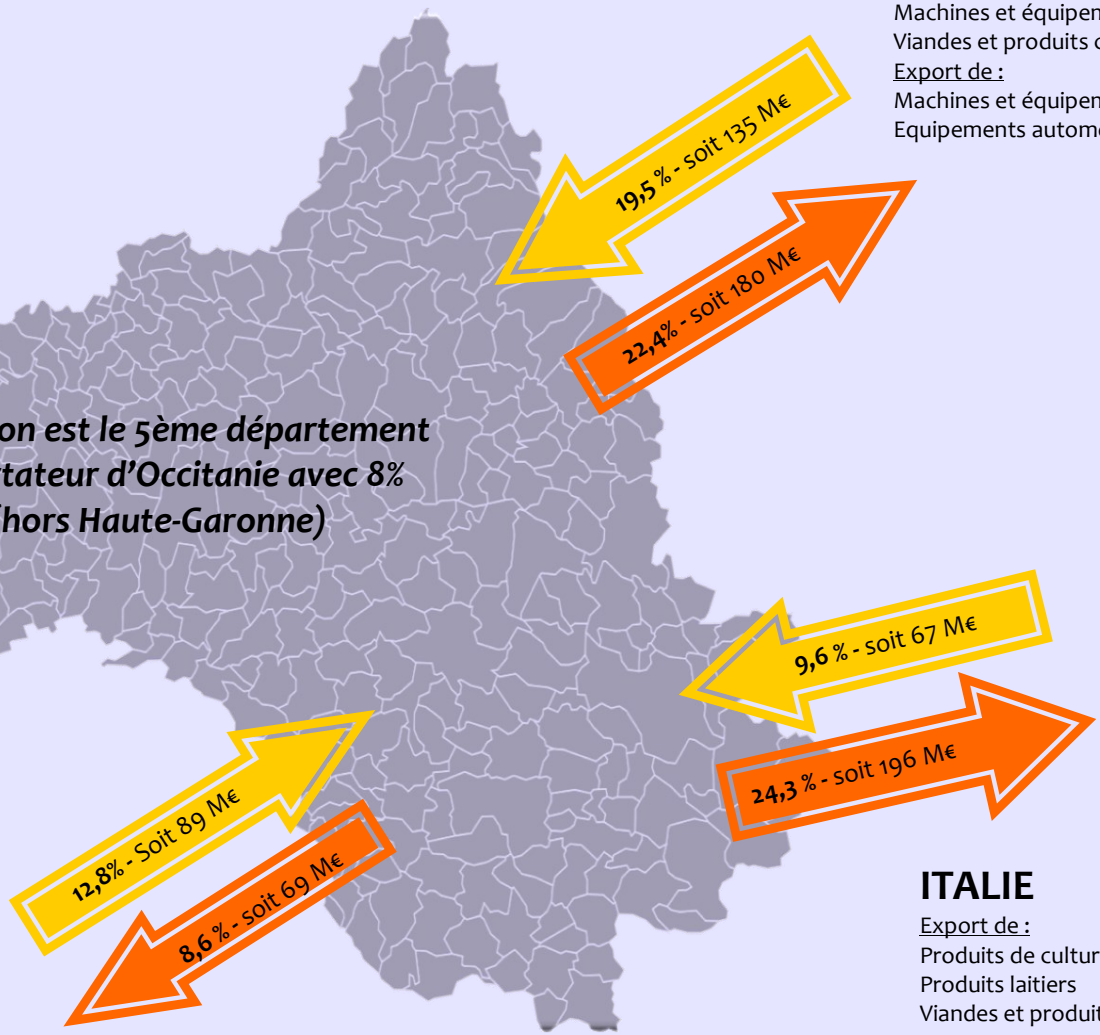
Import de :

Machines et équipements
Viandes et produits carnés

Export de :

Machines et équipements
Équipements automobiles

L'Aveyron est le 5ème département exportateur d'Occitanie avec 8% (hors Haute-Garonne)



ESPAGNE

Import de :

Métaux non ferreux
Viandes
Tourteaux

Export de :

Produits de culture et élevage
Équipements pour automobile
Produits laitiers

ITALIE

Export de :

Produits de culture et élevage
Produits laitiers
Viandes et produits carnés

- Pourcentage du montant total exporté.
- Pourcentage du montant total importé.

- Mais aussi : Belgique, Royaume-Uni, Pologne, Turquie, Pays-Bas, Grèce, Japon, Chine, Russie, Canada, Algérie, Suisse, Philippines ...
- Mais aussi : Chine, Belgique, Inde, Etats-Unis, Japon, Turquie, Cambodge, Royaume-Uni, Bangladesh, Pays-Bas...

Au cours de ces 10 dernières années, s'agissant de l'import, les échanges à l'international n'ont cessé d'augmenter en Aveyron. Concernant l'export, malgré une baisse en 2015, le montant des échanges repart à la hausse.

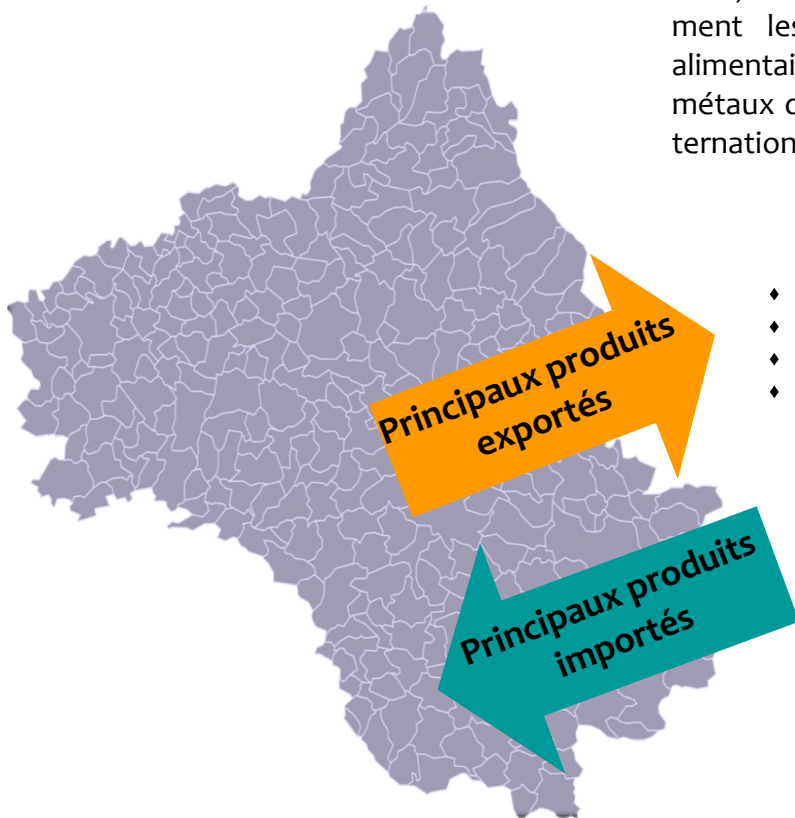
Ainsi, en 2016, l'excédent commercial a été de 107 M€, soit un taux de couverture de 115 %.

Les échanges se font essentiellement dans le cadre d'un marché de proximité (Europe) ; l'Allemagne, l'Italie et l'Espagne étant les partenaires privilégiés.

NB : ces chiffres sont issus de données comptabilisées par les Services des Douanes. Ce sont donc uniquement les biens matériels qui sont pris en compte. Ainsi, par exemple, les entreprises exportant des logiciels ne sont pas comptabilisées.

Les produits échangés

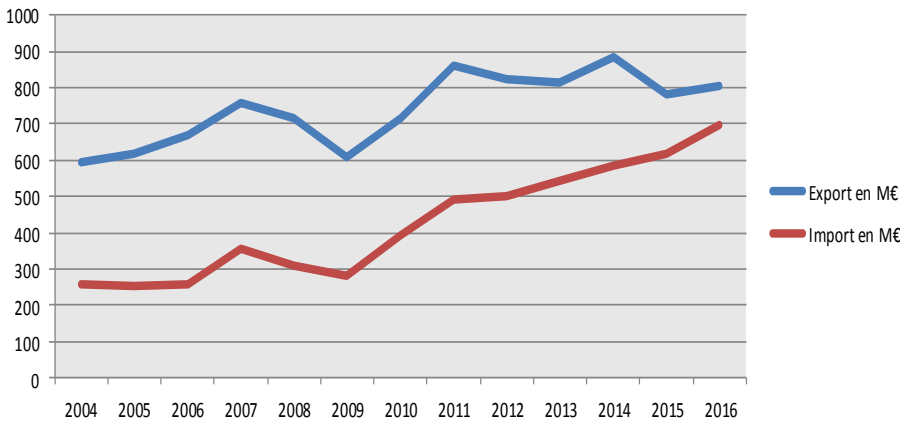
Sources : Douanes 2016



La nature des produits échangés souligne bien les caractéristiques de l'activité industrielle aveyronnaise. En effet, et de manière synthétique, ce sont essentiellement les produits liés à l'agriculture et à l'agro-alimentaire mais aussi à la mécanique et au travail des métaux qui constituent le fer de lance du commerce international de l'Aveyron.

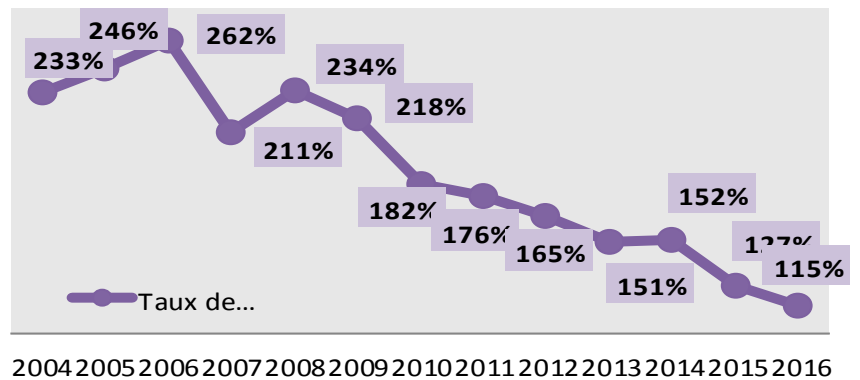
- ♦ **Produits de la culture et de l'élevage** : 24,36%, soit 198 M€
- ♦ **Machines et équipements** : 15,1%, soit 121 M€
- ♦ **Métaux non ferreux** : 12,9%, soit 103 M€
- ♦ ...

- ♦ **Cuir, bagages et chaussures** : 20%, soit 139 M€
- ♦ **Machines et équipements** : 17%, soit 118 M€
- ♦ **Ouvrages en matériaux (coutellerie, outillage, quincaillerie)** : 5,8%, soit 40 M€



Evolution des échanges

Taux de couverture



La Chambre de Commerce et d'Industrie accompagne ...

Les entreprises dans leur développement à l'international

- ◆ Aide à la recherche de financement à l'export
- ◆ Appui à l'élaboration d'un Business Plan Export
- ◆ Réalisation de prédiagnostics afin d'évaluer leur potentiel pour développer des marchés à l'exportation
- ◆ Recherche de solutions pour toute question liée à la réglementation internationale
- ◆ Développement du Volontariat International en Entreprise (VIE)

Les entreprises lors de leurs formalités

- ◆ Délivrance des carnets ATA
- ◆ Certification matérielle de signature
- ◆ Visa de certificats originaux et de documents commerciaux

Les entreprises et les porteurs de projets

Une liste des entreprises aveyronnaises exportatrices est également disponible.

Le Club Export

Un lieu d'échanges et d'expériences pour ...

- Encourager le partenariat de plusieurs entreprises ayant des intérêts communs ou complémentaires (produits, savoir-faire, technologies, destinations géographiques, ...),
- Permettre de mutualiser et optimiser des ressources et moyens communs (partage d'un cadre export, VIE),
- Susciter une dynamique d'échanges, de partage d'expériences et de compétences,
- Favoriser l'élaboration de stratégies d'approche et de négociation communes.

Un interlocuteur privilégié ...

Vis à vis des structures et organismes locaux, régionaux ou nationaux tels que les collectivités locales, les banques, les autres Clubs, ... pour permettre de mobiliser des fonds au bénéfice de ses adhérents afin de financer des opérations telles que la venue d'acheteurs, des visites de salons internationaux, des participations à des manifestations à l'étranger.

RENSEIGNEMENTS

Chambre de Commerce et d'Industrie de l'Aveyron

17 rue Aristide Briand—12000 RODEZ

Service Accueil—Information : 05/65/77/77/00

info@aveyron.cci.fr

www.aveyron.cci.fr